

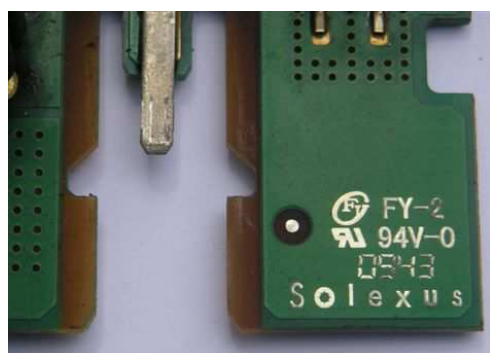
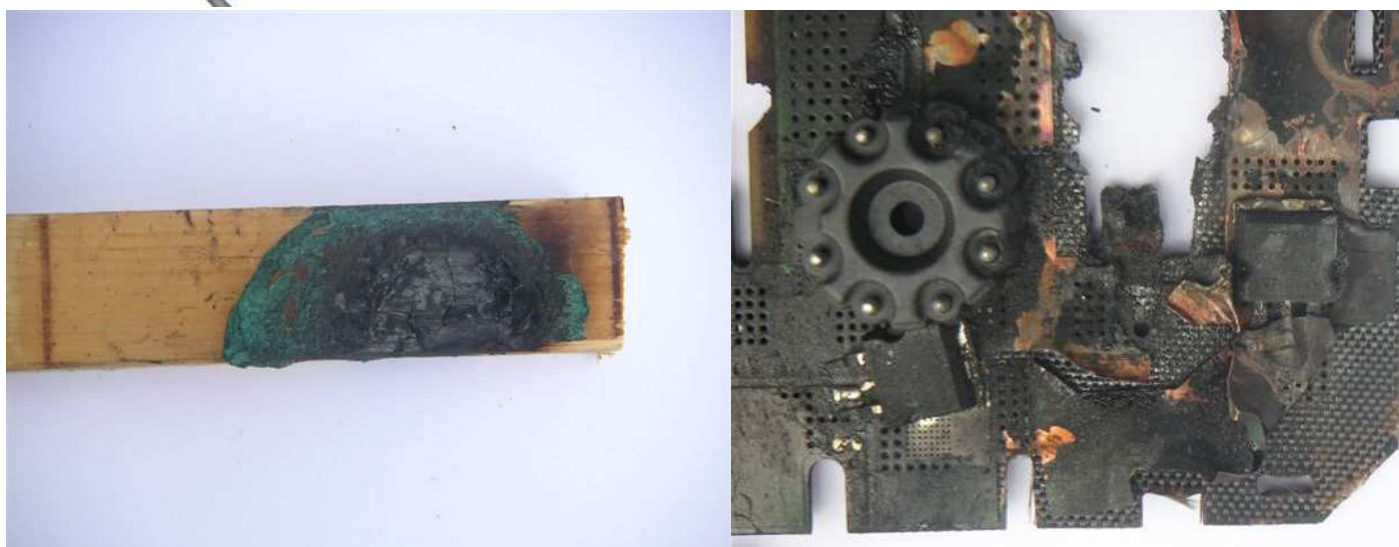
PROBLEME D'INCENDIE SUR BOÎTE DE CONNEXION MODULES SCHEUTEN

Suite à quelques échanges publiés sur le Forum HESPUL, j'ai obtenu d'un installateur quelques boîtes qui se sont enflammées. Ci-dessus les photos

Le dernier évènement a failli incendier la maison, le liteau ayant commencé à se consumer. L'écran sous toiture n'a fondu que sous la boîte incriminée.

La question se pose de la marche à suivre pour éviter de plus graves problèmes, mais la difficulté supplémentaire est la mise en faillite de SCHEUTEN.

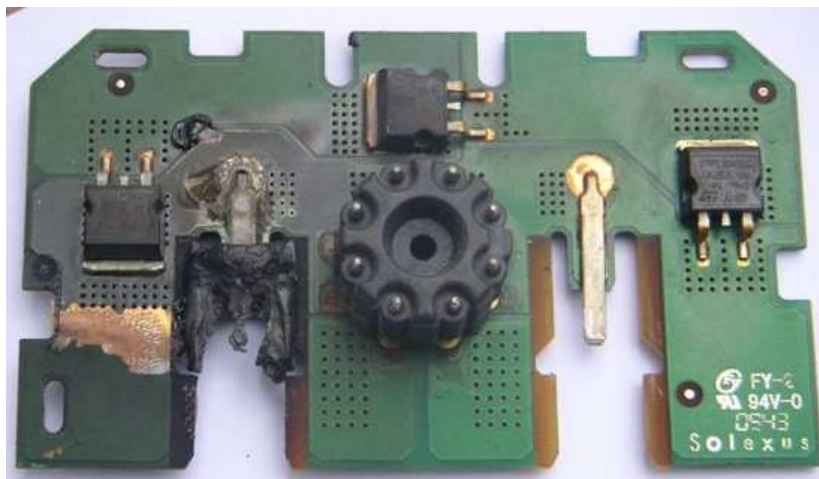
Première boîte...



**Boîte SOLEXUS
fondue**

PROBLEME D'INCENDIE SUR BOÎTE DE CONNEXION MODULES SCHEUTEN

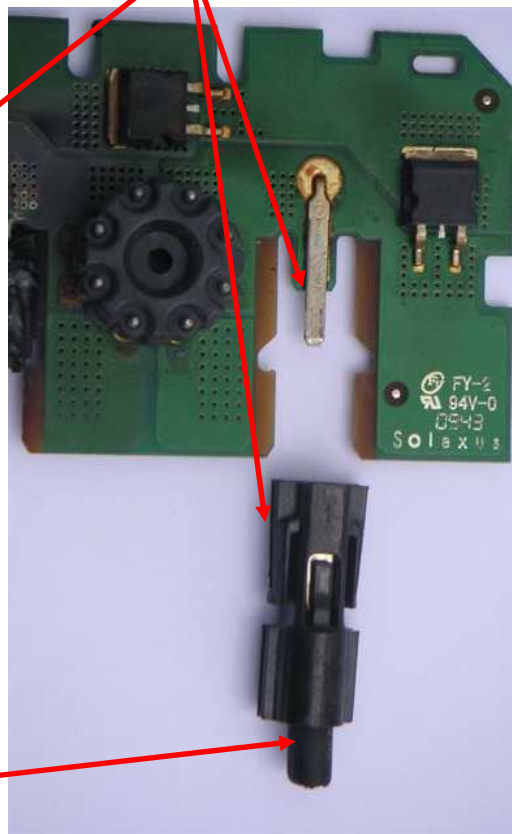
Deuxième boîte...



**Connecteur polarité positive
brulé par arc électrique série**



**Boîte SOLEXUS
Connecteur défectueux**



Câble solaire

Antoine FARCOT

De: producteur-pv@googlegroups.com de la part de tougne [nicolas.lafarie@sydec40.fr]
Envoyé: lundi 4 juin 2012 08:12
À: Groupe de discussion photovoltaïque
Objet: [producteur-pv] Re: Modules Scheuten : Risque d'incendie

bonjour,

incendie d'une maison dans les landes il ya 15 jours avec modules Scheuten + PV tech. Maison ravagée. origine du feu : toiture, en plein AM vers 16h par ciel bleu et très bon ensoleillement.

On 30 mai, 10:12, ET <e.tes...@arkensol.com> wrote:

> Bonjour,
>
> Nous venons de rencontrer exactement le même problème la semaine
> dernière avec un module Scheuten P6-54 de 200Wc.
>
> Par contre, nous n'arrivons pas à joindre la société. Pourriez-vous
> nous donner le numéro de téléphone que vous utilisez ?
>
> En vous remerciant par avance,
>
> E.Tesson, Arkensol
>

> On 29 mai, 09:56, jms <jmserv...@free.fr> wrote:

>
>
>
> > Ce forum a déjà discuté de ce problème l'année dernière, je veux
> > simplement apporter mon témoignage et recueillir d'autres
> > informations sur ce sujet.
> > Il y a deux mois une installation constituée de 12 modules Scheuten
> > P6-66 de 250 Wc s'est brusquement arrêtée de fonctionner. La cause :
> > la boîte de raccordement d'un module a chauffé et la connexion s'est
> > coupée. Heureusement, les modules étaient posés sur des tôles
> > métalliques où on voyait nettement la peinture brûlée. Avec des
> > tôles plastique c'était l'incendie à coup sur. Scheuten a remplacé
> > immédiatement le module et l'installation a redémarré.
> > Le mois dernier un nouveau module a produit exactement la même panne.
> > Mais maintenant la société Scheuten est en faillite. Le liquidateur
> > hollandais nous a répondu que l'usine ne produisait plus et que le
> > stock de modules avait été vendu et dispersé. La filiale française
> > devait nous trouver des modules de remplacement mais elle ne répond
> > plus depuis 15 jours. Nous n'avons donc plus que nos yeux pour
> > pleurer !
> > Nous avons fait un essai de réparation du module défaillant en
> > soudant les connecteurs directement sur la plaquette où se trouvent
> > les diodes dans le boîtier de raccordement, car il semble que c'est
> > le contact sur la plaquette qui provoque l'échauffement destructeur.
> > La soudure à l'étain semble tenir. Le module est en test au soleil
> > avec les connecteurs en court-circuit depuis quelques jours.
> > Quelqu'un a-t-il eu cette expérience et a-t-il une autre idée pour
> > résoudre ce problème ?- Masquer le texte des messages précédents -
>
> - Afficher le texte des messages précédents -

--